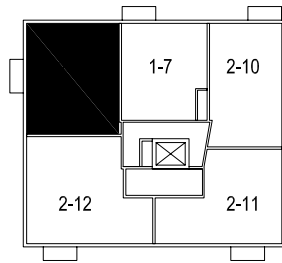
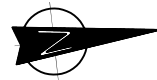


Étages 2 à 10



Modèle

# 2-13

93.3 m<sup>2</sup>

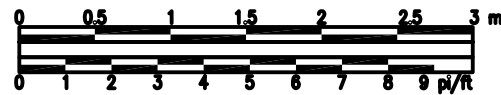
1004 pi<sup>2</sup>

Superficie

201, 301, 401, 501, 601, 701, 801, 901, 1001

No. d'appartements

Echelle/Scale 1:50



l'unité de deux chambres vous offre :

- comptoirs de granite (cuisine et salle de bain)
- Hotte de poele avec évacuation extérieur
- Les planchers sont finis bois et céramique
- Le cable et la fibre optique sont disponible
- 1 bain romain et une douche 60" X 32" en céramique avec base d'acrylique
- plafond de 8'-6" de haut fini béton apparent
- Balcon et rampes de verre
- Insonorisation supérieur
- Air conditionné inclus
- Buandrie comprenant une laveuse / sècheuse superposé inclus
- Laveuse à vaiselle disponible
- ascenseur

Le concept de stationnement est basé sur le principe de la place de stationnement à l'extérieur de l'immeuble. Les dimensions et superficies indiquées sur ces plans sont à titre informatif seulement. Les dimensions et superficies indiquées sont basées sur des calculs architecturaux standards.

THE DEVELOPER RESERVES THE RIGHT TO MAKE ANY MODIFICATIONS THAT THE DEVELOPER DEEMS NECESSARY. ALL DIMENSIONS AND AREAS SHOWN ON THESE PLANS ARE APPROXIMATE. "AS BUILT" DIMENSIONS AND AREAS MAY VARY FROM THOSE SHOWN. THE LINEAR DIMENSIONS SHOWN INDICATE DISTANCES FROM INTERIOR WALL TO INTERIOR WALL. THE AREAS SHOWN ARE BASED ON STANDARD ARCHITECTURAL CALCULATION.

