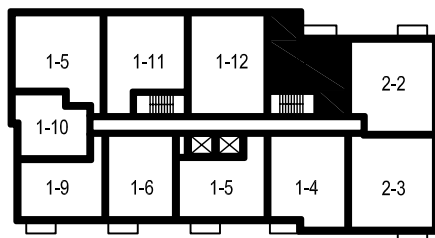


Étages 2 et 3



Modèle

# 1-13

65.2 m<sup>2</sup>

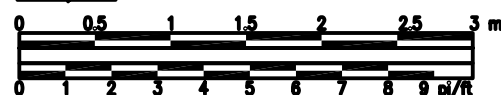
702 pi<sup>2</sup>

Superficie

204,304

No. d'appartements

Échelle/Scale 1:50



l'unité d'une chambre vous offre :

- comptoirs de granite (cuisine et salle de bain)
- Hotte de poêle avec évacuation extérieur
- Les planchers sont finis bois et céramique
- Le câble et la fibre optique sont disponible
- 1 bain romain et une douche 60" X 32" en céramique avec base d'acrylique
- plafond de 8'-6" de haut fini béton apparent
- Balcon et rampes de verre
- Insonorisation supérieur
- Échangeur d'air inclus
- Air conditionné inclus
- Buandrie comprenant une laveuse / sècheuse superposé disponible
- laveuse à vaisselle disponible
- ascenseur
- espace de stationnement et espace vélo intérieur sécurisé disponible
- rangement intérieur (casier) disponible

Le développeur se réserve le droit de faire des modifications qu'il juge nécessaires. Les dimensions et superficies indiquées sur ces plans sont à titre Informatif seulement. Les dimensions et superficies "telles que construites" peuvent varier de celles indiquées. Les dimensions linéaires indiquées sur les plans sont calculées d'un mur intérieur à un autre mur intérieur. Les superficies indiquées sont basées sur des calculs architecturaux standards.

THE DEVELOPER RESERVES THE RIGHT TO MAKE ANY MODIFICATIONS THAT THE DEVELOPER DEEMS NECESSARY. ALL DIMENSIONS AND AREAS SHOWN ON THESE PLANS ARE APPROXIMATE. "AS BUILT" DIMENSIONS AND AREAS MAY VARY FROM THOSE SHOWN. THE LINEAR DIMENSIONS SHOWN INDICATE DISTANCES FROM INTERIOR WALL TO INTERIOR WALL. THE AREAS SHOWN ARE BASED ON STANDARD ARCHITECTURAL CALCULATION.

